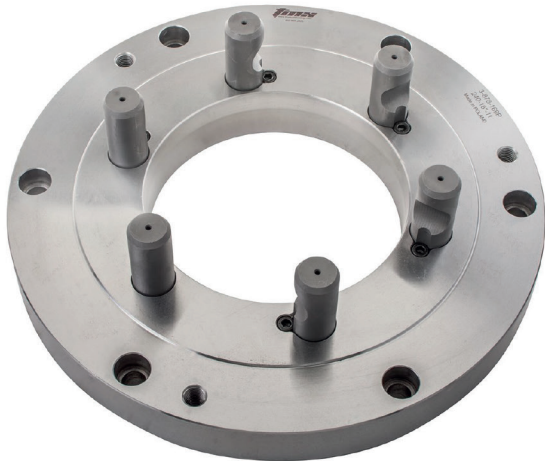


# COMPRA TU CHUCK AUTOCENTRABLE DE CUALQUIER MEDIDA Y LLÉVATE DE REGALO EL PLATO ADAPTADOR

Medidas participantes:  
4, 5, 6, 8, 10, 12, 16, 20 y 25 pulgadas

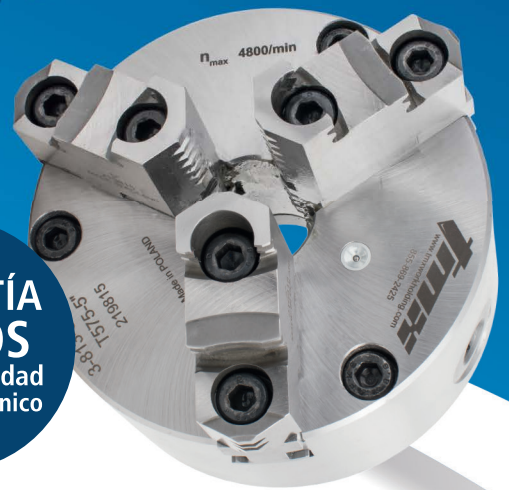


## Chucks Universales de 4" y Platos Adaptadores

No. de Parte	Chuck
3-813-0401P	Chuck Universal 4", 3 Mordazas solidas, Cuerpo de Acero Forjado, Montaje frontal, Respaldo Plano, TMX
3-820-0401P	Chuck Universal 4", 3 Mordazas solidas, Cuerpo de Acero Forjado, Respaldo Plano, TMX

No. de Parte	Plato Adaptador
3-878-044P	Plato Adaptador para Chuck Universal de 4", Montaje D1-4, completamente terminado, TMX

**GARANTÍA  
2 AÑOS**  
+ disponibilidad  
+ soporte técnico



## Chucks Universales de 5" y Platos Adaptadores

No. de Parte	Chuck
3-813-0500P	Chuck Universal 5", 3 Mordazas de 2 piezas, Cuerpo de Acero Forjado, Montaje frontal, Respaldo Plano, TMX
3-813-0501P	Chuck Universal 5", 3 Mordazas solidas, Cuerpo de Acero Forjado, Montaje frontal, Respaldo Plano, TMX

No. de Parte	Plato Adaptador
3-873-055P	Plato Adaptador para Chuck Universal de 5" Montaje A2-5, completamente terminado, TMX
3-873-056P	Plato Adaptador para Chuck Universal de 5" Montaje A2-6, completamente terminado, TMX
3-878-053P	Plato Adaptador para Chuck Universal de 5", Montaje D1-3, completamente terminado, TMX
3-878-054P	Plato Adaptador para Chuck Universal de 5", Montaje D1-4, completamente terminado, TMX
3-878-055P	Plato Adaptador para Chuck Universal de 5", Montaje D1-5, completamente terminado, TMX
3-878-056P	Plato Adaptador para Chuck Universal de 5", Montaje D1-6, completamente terminado, TMX
3-878-058P	Plato Adaptador para Chuck Universal de 5", Montaje D1-8, completamente terminado, TMX
3-879-051P	Plato Adaptador para Chuck Universal de 5", Montaje L00, completamente terminado, TMX

## Chucks Universales de 6" y Platos Adaptadores

No. de Parte	Chuck
3-813-0600P	Chuck Universal 6", 3 Mordazas de 2 piezas, Cuerpo de Acero Forjado, Montaje frontal, Respaldo Plano, TMX
3-813-0601P	Chuck Universal 6", 3 Mordazas solidas, Cuerpo de Acero Forjado, Montaje frontal, Respaldo Plano, TMX
3-814-0600P	Chuck Universal 6", 4 Mordazas de 2 piezas, Cuerpo de Acero Forjado, Montaje frontal, Respaldo Plano, TMX
3-820-0600P	Chuck Universal 6", 3 Mordazas de 2 piezas, Cuerpo de Acero Forjado, Respaldo Plano, TMX

No. de Parte	Plato Adaptador
3-873-065P	Plato Adaptador para Chuck Universal de 6", Montaje A2-5, completamente terminado, TMX
3-873-066P	Plato Adaptador para Chuck Universal de 6", Montaje A2-6, completamente terminado, TMX
3-878-063P	Plato Adaptador para Chuck Universal de 6", Montaje D1-3, completamente terminado, TMX
3-878-064P	Plato Adaptador para Chuck Universal de 6", Montaje D1-4, completamente terminado, TMX
3-878-065P	Plato Adaptador para Chuck Universal de 6", Montaje D1-5, completamente terminado, TMX
3-878-066P	Plato Adaptador para Chuck Universal de 6", Montaje D1-6, completamente terminado, TMX
3-879-061P	Plato Adaptador para Chuck Universal de 6", Montaje L00, completamente terminado, TMX
3-879-062P	Plato Adaptador para Chuck Universal de 6", Montaje L0, completamente terminado, TMX



## Chucks Universales de 8" y Platos Adaptadores

No. de Parte	Chuck
3-813-0800P	Chuck Universal 8", 3 Mordazas de 2 piezas, Cuerpo de Acero Forjado, Montaje frontal, Respaldo Plano, TMX
3-813-0801P	Chuck Universal 8", 3 Mordazas solidas, Cuerpo de Acero Forjado, Montaje frontal, Respaldo Plano, TMX
3-814-0800P	Chuck Universal 8", 4 Mordazas de 2 piezas, Cuerpo de Acero Forjado, Montaje frontal, Respaldo Plano, TMX
3-820-0800P	Chuck Universal 8", 3 Mordazas de 2 piezas, Cuerpo de Acero Forjado, Respaldo Plano, TMX

No. de Parte	Plato Adaptador
3-873-085P	Plato Adaptador para Chuck Universal de 8", Montaje A2-5, completamente terminado, TMX
3-873-086P	Plato Adaptador para Chuck Universal de 8", Montaje A2-6, completamente terminado, TMX
3-878-083P	Plato Adaptador para Chuck Universal de 8", Montaje D1-3, completamente terminado, TMX
3-878-084P	Plato Adaptador para Chuck Universal de 8", Montaje D1-4, completamente terminado, TMX
3-878-085P	Plato Adaptador para Chuck Universal de 8", Montaje D1-5, completamente terminado, TMX
3-878-086P	Plato Adaptador para Chuck Universal de 8", Montaje D1-6, completamente terminado, TMX
3-878-088P	Plato Adaptador para Chuck Universal de 8", Montaje D1-8, completamente terminado, TMX
3-879-081P	Plato Adaptador para Chuck Universal de 8", Montaje L00, completamente terminado, TMX
3-879-082P	Plato Adaptador para Chuck Universal de 8", Montaje L0, completamente terminado, TMX
3-879-083P	Plato Adaptador para Chuck Universal de 8", Montaje L1, completamente terminado, TMX
3-921-086P	Plato Adaptador para Chuck Universal de 8", Montaje C-6, completamente terminado, TMX



## Chucks Universales de 10" y Platos Adaptadores

No. de Parte	Chuck
3-813-1000P	Chuck Universal 10", 3 Mordazas de 2 piezas, Cuerpo de Acero Forjado, Montaje frontal, Respaldo Plano, TMX
3-813-1001P	Chuck Universal 10", 3 Mordazas solidas, Cuerpo de Acero Forjado, Montaje frontal, Respaldo Plano, TMX
3-814-1000P	Chuck Universal 10", 4 Mordazas de 2 piezas, Cuerpo de Acero Forjado, Montaje frontal, Respaldo Plano, TMX
3-820-1000P	Chuck Universal 10", 3 Mordazas de 2 piezas, Cuerpo de Acero Forjado, Respaldo Plano, TMX

No. de Parte	Plato Adaptador
3-873-105P	Plato Adaptador para Chuck Universal de 10", Montaje A2-5, completamente terminado, TMX
3-873-106P	Plato Adaptador para Chuck Universal de 10", Montaje A2-6, completamente terminado, TMX
3-873-108P	Plato Adaptador para Chuck Universal de 10", Montaje A2-8, completamente terminado, TMX
3-878-105P	Plato Adaptador para Chuck Universal de 10", Montaje D1-5, completamente terminado, TMX
3-878-106P	Plato Adaptador para Chuck Universal de 10", Montaje D1-6, completamente terminado, TMX
3-878-108P	Plato Adaptador para Chuck Universal de 10", Montaje D1-8, completamente terminado, TMX
3-879-101P	Plato Adaptador para Chuck Universal de 10", Montaje L00, completamente terminado, TMX
3-879-102P	Plato Adaptador para Chuck Universal de 10", Montaje L0, completamente terminado, TMX
3-879-103P	Plato Adaptador para Chuck Universal de 10", Montaje L1, completamente terminado, TMX
3-879-104P	Plato Adaptador para Chuck Universal de 10", Montaje L2, completamente terminado, TMX
3-921-106P	Plato Adaptador para Chuck Universal de 10" Montaje C-6, completamente terminado, TMX
3-921-108P	Plato Adaptador para Chuck Universal de 10" Montaje C-8, completamente terminado, TMX
3-921-129P	Plato Adaptador para Chuck Universal de 10" Montaje C-11, completamente terminado, TMX



## Chucks Universales de 12" y Platos Adaptadores

No. de Parte	Chuck
3-813-1200P	Chuck Universal 12", 3 Mordazas de 2 piezas, Cuerpo de Acero Forjado, Montaje frontal, Respaldo Plano, TMX
3-813-1201P	Chuck Universal 12", 3 Mordazas solidas, Cuerpo de Acero Forjado, Montaje frontal, Respaldo Plano, TMX
3-814-1200P	Chuck Universal 12", 4 Mordazas de 2 piezas, Cuerpo de Acero Forjado, Montaje frontal, Respaldo Plano, TMX
3-820-1200P	Chuck Universal 12", 3 Mordazas de 2 piezas, Cuerpo de Acero Forjado, Respaldo Plano, TMX

No. de Parte	Plato Adaptador
3-873-126P	Plato Adaptador para Chuck Universal de 12", Montaje A2-6, completamente terminado, TMX
3-873-128P	Plato Adaptador para Chuck Universal de 12", Montaje A2-8, completamente terminado, TMX
3-873-129P	Plato Adaptador para Chuck Universal de 12", Montaje A2-11, completamente terminado, TMX
3-878-126P	Plato Adaptador para Chuck Universal de 12", Montaje D1-6, completamente terminado, TMX
3-878-128P	Plato Adaptador para Chuck Universal de 12", Montaje D1-8, completamente terminado, TMX
3-878-129P	Plato Adaptador para Chuck Universal de 12", Montaje D1-11, completamente terminado, TMX
3-921-128P	Plato Adaptador para Chuck Universal de 12" Montaje C-8, completamente terminado, TMX
3-879-122P	Plato Adaptador para Chuck Universal de 12", Montaje L0, completamente terminado, TMX
3-879-123P	Plato Adaptador para Chuck Universal de 12", Montaje L1, completamente terminado, TMX
3-879-124P	Plato Adaptador para Chuck Universal de 12", Montaje L2, completamente terminado, TMX
3-921-106P	Plato Adaptador para Chuck Universal de 10" Montaje C-6, completamente terminado, TMX
3-921-108P	Plato Adaptador para Chuck Universal de 10" Montaje C-8, completamente terminado, TMX
3-921-129P	Plato Adaptador para Chuck Universal de 10" Montaje C-11, completamente terminado, TMX



## Chucks Universales de 20" y Platos Adaptadores

No. de Parte	Chuck
3-813-2000P	Chuck Universal 20", 3 Mordazas de 2 piezas, Cuerpo de Acero Forjado, Montaje frontal, Respaldo Plano ,TMX
3-820-2000P	Chuck Universal 20", 3 Mordazas de 2 piezas, Cuerpo de Acero Forjado, Respaldo Plano, TMX

No. de Parte	Plato Adaptador
3-873-208P	Plato Adaptador para Chuck Universal de 20", Montaje A2-8, completamente terminado, TMX
3-873-209P	Plato Adaptador para Chuck Universal de 20", Montaje A2-11, completamente terminado, TMX
3-873-215P	Plato Adaptador para Chuck Universal de 20", Montaje A2-15, completamente terminado, TMX
3-878-208P	Plato Adaptador para Chuck univseral de 20", Montaje D1-8, completamente terminado, TMX
3-878-209P	Plato Adaptador para Chuck Universal de 20", Montaje D1-11, completamente terminado, TMX
3-879-204P	Plato Adaptador para Chuck Universal de 20", Montaje L2, completamente terminado, TMX
3-879-205P	Plato Adaptador para Chuck Universal de 20", Montaje L3, completamente terminado, TMX

## Chucks Universales de 16" y Platos Adaptadores

No. de Parte	Chuck
3-813-1600P	Chuck Universal 16", 3 Mordazas de 2 piezas, Cuerpo de Acero Forjado, Montaje frontal, Respaldo Plano ,TMX
3-814-1600P	Chuck Universal 16", 4 Mordazas de 2 piezas, Cuerpo de Acero Forjado, Montaje frontal, Respaldo Plano ,TMX
3-820-1600P	Chuck Universal 16", 3 Mordazas de 2 piezas, Cuerpo de Acero Forjado, Respaldo Plano, TMX

No. de Parte	Plato Adaptador
3-873-166P	Plato Adaptador para Chuck Universal de 16" Montaje A2-6, completamente terminado, TMX
3-873-168P	Plato Adaptador para Chuck univseral de 16" Montaje A2-8, completamente terminado, TMX
3-873-169P	Plato Adaptador para Chuck Universal de 16" Montaje A2-11, completamente terminado, TMX
3-878-166P	Plato Adaptador para Chuck Universal de 16", Montaje D1-6, completamente terminado, TMX
3-878-168P	Plato Adaptador para Chuck Universal de 16", Montaje D1-8, completamente terminado, TMX
3-878-169P	Plato Adaptador para Chuck Universal de 16", Montaje D1-11, completamente terminado, TMX
3-879-162P	Plato Adaptador para Chuck univseral de 16", Montaje L0, completamente terminado, TMX
3-879-163P	Plato Adaptador para Chuck Universal de 16", Montaje L1, completamente terminado, TMX
3-879-164P	Plato Adaptador para Chuck Universal de 16", Montaje L2, completamente terminado, TMX
3-879-165P	Plato Adaptador para Chuck Universal de 16", Montaje L3, completamente terminado, TMX

## Chucks Universales de 25" y Platos Adaptadores

No. de Parte	Chuck
3-820-2500P	Chuck Universal de precision 25", 3 Mordazas de 2 piezas, Cuerpo de Acero Forjado, Respaldo Plano, TMX

No. de Parte	Plato Adaptador
3-878-258P	Plato Adaptador para Chuck Universal de 25", Montaje D1-8, completamente terminado, TMX
3-878-259P	Plato Adaptador para Chuck Universal de 25", Montaje D1-11, completamente terminado, TMX
3-878-265P	Plato Adaptador para Chuck Universal de 25", Montaje D1-15, completamente terminado, TMX
3-873-259P	Plato Adaptador para Chuck Universal de 25", Montaje A2-11, completamente terminado, TMX
3-873-260P	Plato Adaptador para Chuck Universal de 25", Montaje A2-15, completamente terminado, TMX
3-879-254P	Plato Adaptador para Chuck Universal de 25", Montaje L2, completamente terminado, TMX
3-879-255P	Plato Adaptador para Chuck Universal de 25", Montaje L3, completamente terminado, TMX
3-921-258P	Plato Adaptador para Chuck Universal de 25", Montaje C-8, completamente terminado, TMX

### Contáctenos:

#### CHIHUAHUA. CHIH

Tel: (614) 414 2223 Toll free: (800) 841 6560  
gerencianoroeste@tannerherramientas.com

#### EL PASO. TX

Tel: (915) 532 6165 Toll free: 01 (855) 280 4660  
texas@tannerherramientas.com

#### JUAREZ, CHIH - Tel: (656) 625 4053

ventasjr@tannerherramientas.com

#### GUAYMAS. SON - Tel: (622) 224 6081

ventasguaymas@tannerherramientas.com

#### MONTERREY. NL - Tel: (81) 8312 1711

gerencianoroeste@tannerherramientas.com

#### QUERÉTARO. QRO - Tel: (442) 216 8862

gerenciacentro@tannerherramientas.com

#### TORREÓN. COAH - Tel: (871) 169 3540

gerenciacoah@tannerherramientas.com

#### TIJUANA. BC - Tel: (664) 217 0641

ventastijuana@tannerherramientas.com